

neoarchitecture  
Bercher

# Bercher

Démolition et reconstruction dans le même volume d'une maison individuelle en zone agricole à Bercher.

## travaux réalisés :

- démolition de l'entier du bâtiment existant
- conservation des proportions, ouvertures et décrochement intérieur du bâtiment démolé
- exécution d'un terrassement afin de créer un niveau habitable au rez
- exécution de radiers, murs, dalles en béton et maçonnerie
- pose d'une charpente en bois, couverture en tuiles et ferblanterie
- pose de fenêtres en PVC
- conservation de la porte d'entrée en bois existante et mise au normes
- pose d'une cuve de récupération des eaux de pluie enterrée
- chauffage au gaz (volonté du client de ne pas poser de chaufferie à pellets)
- pose de panneaux solaires sur le couvert en façade sud
- isolation des façades, crépissage minéral lisse au silicate
- création de 4 chambres à l'étage s'ouvrant sur le paysage alentour
- pose d'un escalier intérieur en bois
- pose d'une cuisine ouverte sur le séjour et l'entrée
- crépi minéral intérieur à base de chaux et de ciment blanc, grain fin, finition à l'éponge
- pose d'un parquet dans le séjour, les chambres et les zones de distribution
- pose de carrelage et faïences dans les salles d'eau et le local technique

## planning

- projet : juin à septembre 2013
- mise à l'enquête : octobre 2013 à février 2014
- autorisation de construire : mars 2014
- réalisation : avril à décembre 2014

## entreprises

- démolition : Cand Landi SA - Grandson
- maçonnerie, béton armé, aménagements extérieurs : Rovero associés SA Yverdon-les-Bains
- charpente, ferblanterie et couverture : Esto-Dip Estoppey & Di Pietrantonio Yverdon-les-Bains
- CVS (chauffage, ventilation et sanitaire) : F. Pierini Sàrl - Echallens
- électricité : Vielec SA - Villars-le-Terroir
- fenêtres : Gindraux Fenêtres SA - Le Mont-sur-Lausanne
- portes : Boissec SA - Bussigny
- volets : Fatyga SA - Yverdon-les-Bains
- isolation périphérique : Arte Façades Sàrl - Chavannes-près-Renens
- plâtrerie - peinture : Varrin SA - Bremblens
- chapes : JP Sols SA - Puidoux
- serrurerie : smétal - Vuflens-la-Ville
- menuiserie : Menuiserie Saudan Sàrl - Yverdon-les-Bains
- cuisine : Gétaz Miauton SA - Etoy
- parquet : VLR Habitat Sàrl - Echallens
- carrelage - faïences : Tzaut Albert - Poliez-Pittet
- fumisterie : M&G - Yverdon-les-Bains
- nettoyage : eco2net SA - Yverdon-les-Bains







séjour au rez





chambres à l'étage





escaliers intérieurs







salle de bain  
et local technique





vue de la façade sud





vue depuis le jardin





vue de la terrasse





vue depuis le chemin d'accès



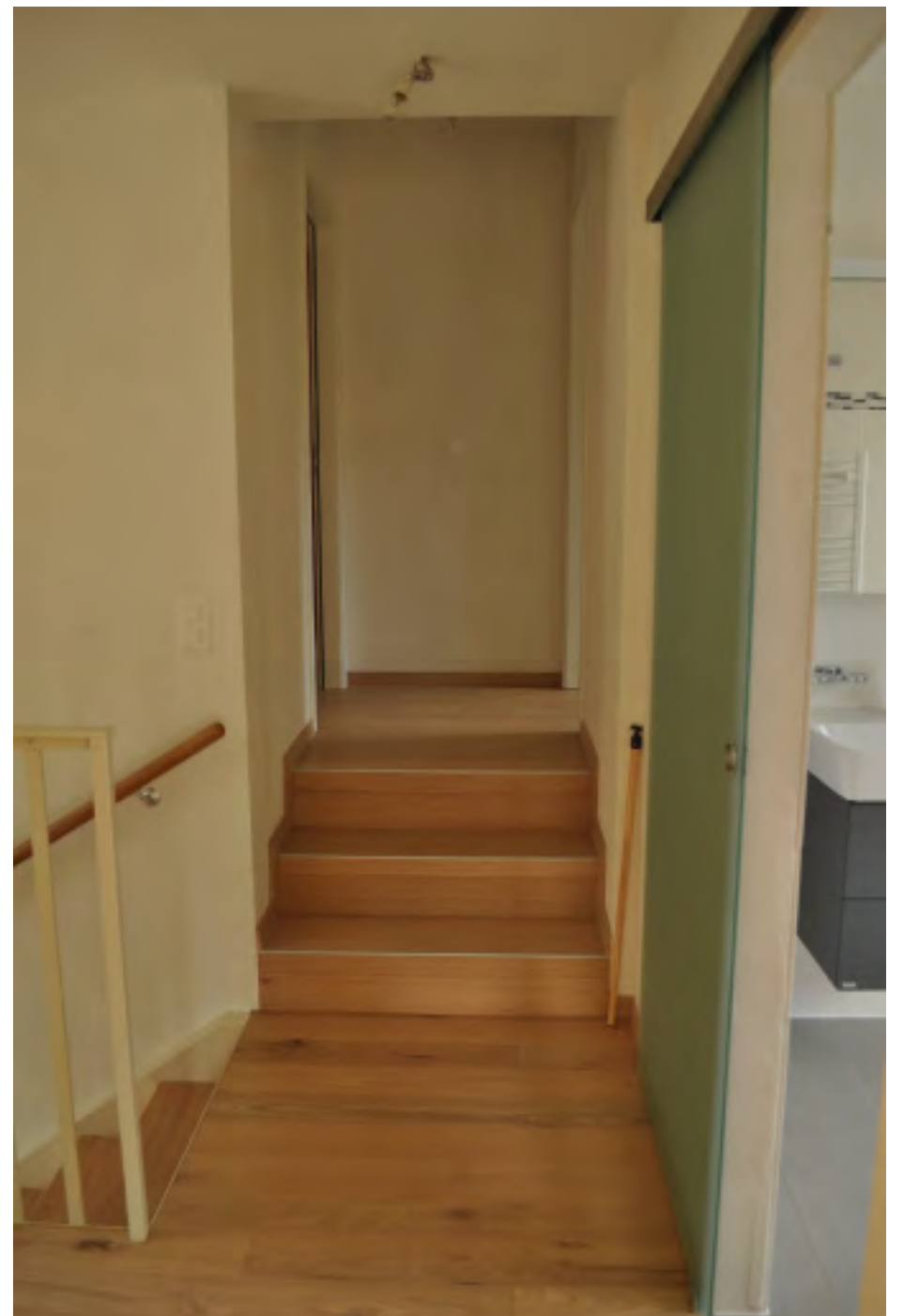


intérieur - rez





intérieur - étage





démolition et terrassement







radier, murs et dalle en béton





cuve de récupération des eaux de pluie

murs en maçonnerie, charpente, couverture





couverture, ferblanterie, fenêtres et  
aménagements intérieurs





isolation extérieure



travaux de plâtrerie





chauffage au sol  
chape de sol





crépi extérieur  
peinture  
techniques





escalier  
peinture





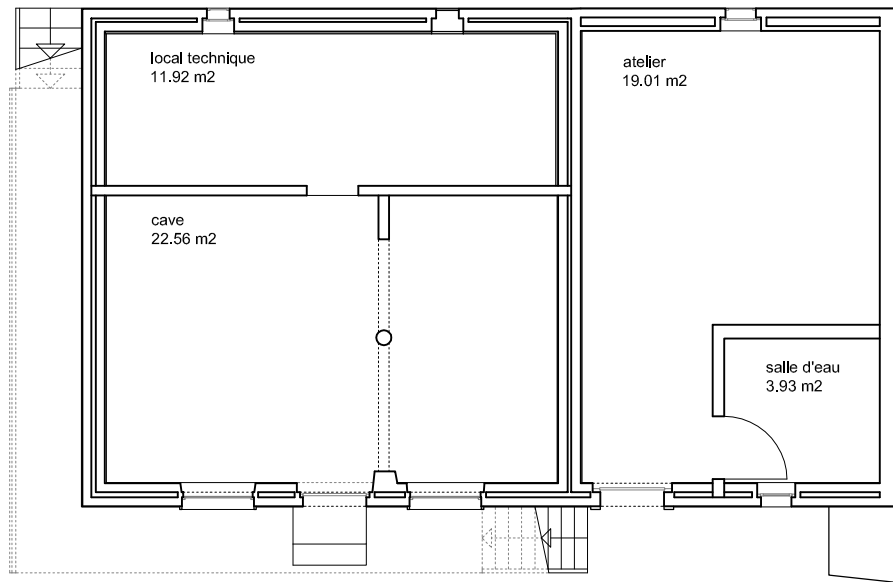
finitions intérieures



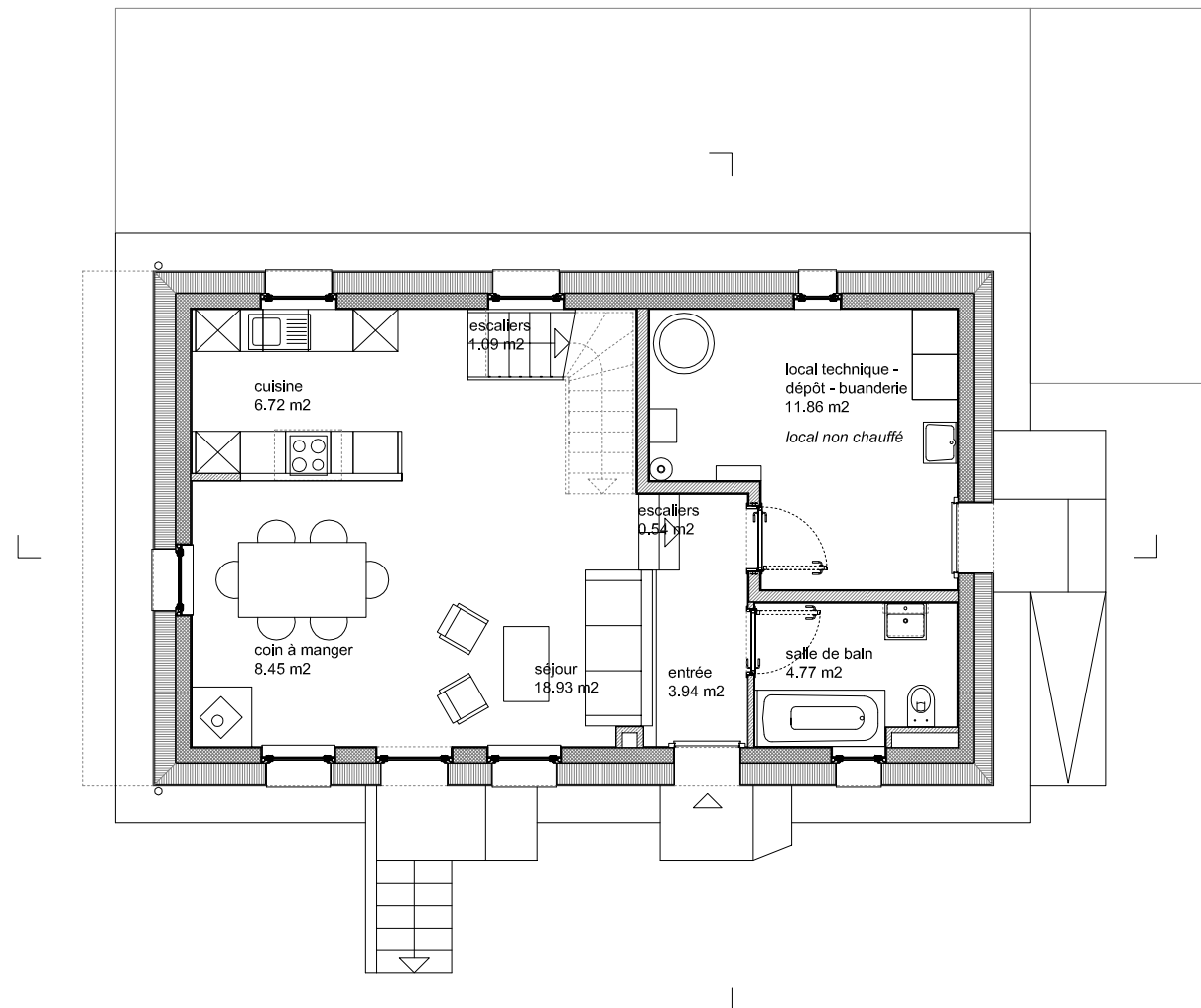


rez-de-chaussée

avant travaux

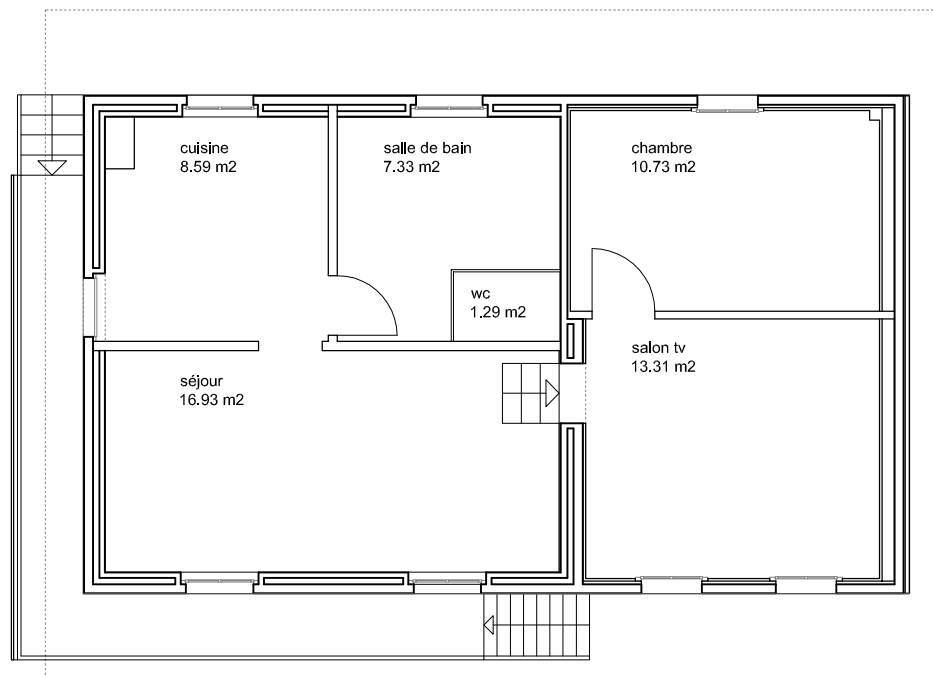


réalisation

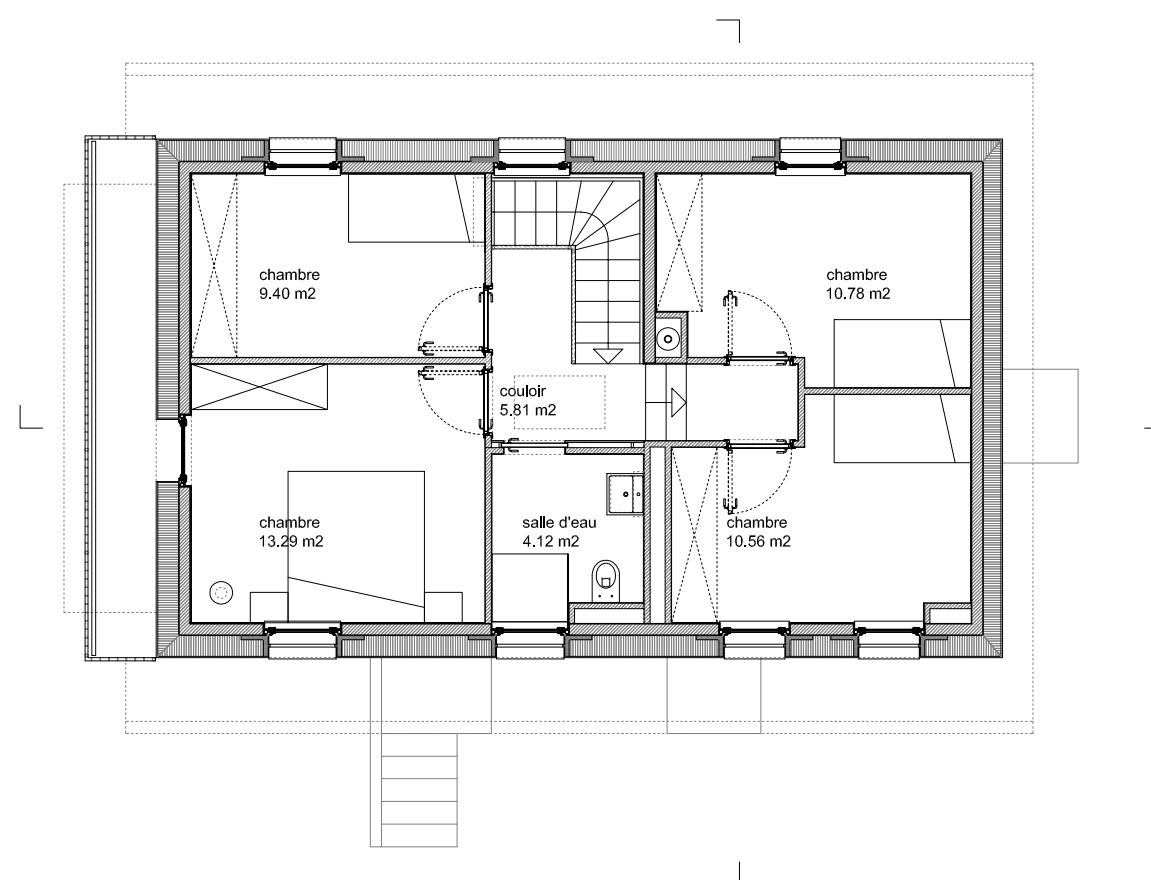


étage

avant travaux

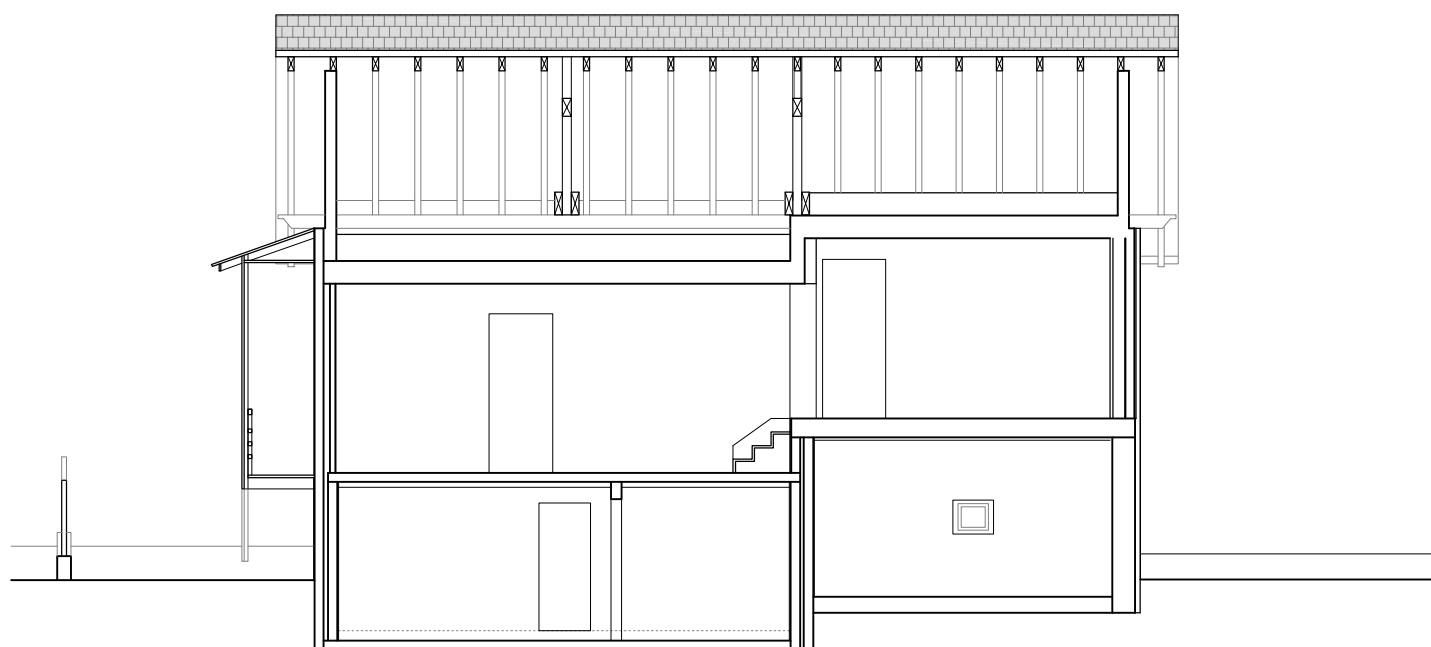


réalisation



coupe

avant travaux



réalisation

